

# PLACE DES SALARIÉS

Le **CSE externalisé** pour **fidéliser les collaborateurs** et **attirer de nouvelles recrues** !

[www.placedessalaries.com](http://www.placedessalaries.com)

Tarifs négociés pour  
les Adhérents



# Un accompagnement complet des entreprises selon leurs besoins

---



Un **groupement d'achats**  
pour les entreprises



Un **CSE externalisé**  
pour les salariés



Une **e-carte cadeau**  
universelle pour  
salariés & clients

# Un CSE externalisé pour les TPE & PME

## Notre métier ?

Vous aider à mettre en place des outils pour le bien-être de vos salariés quelle que soit la taille de votre structure.

**DYNAMISEZ VOTRE SOCIÉTÉ !**

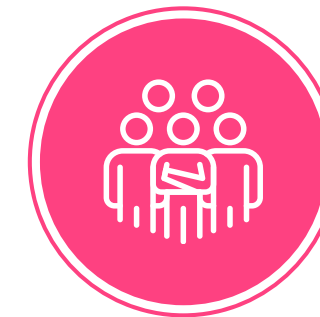
- Attirez de **nouveaux talents**
- Motivez & fidélisez** vos salariés
- Offrez plus de **pouvoir d'achat**



**Depuis 2015**



**2 700 sociétés adhérentes**



**39 000 salariés**



**100 000 offres chez de nombreux partenaires**

# Donnez du pouvoir d'achat aux salariés !

---

## EMPLOYEUR

- Solution clé en mains
- SAV réactif : vous n'avez rien à gérer !
- Des leviers URSSAF 100% exonérés

## COLLABORATEUR

- Autonomie complète
- Économies sur les achats quotidiens
- Rapidité de remboursement



STATISTIQUES  
ADMINISTRATEURS &  
UTILISATEURS



SITE INTERNET

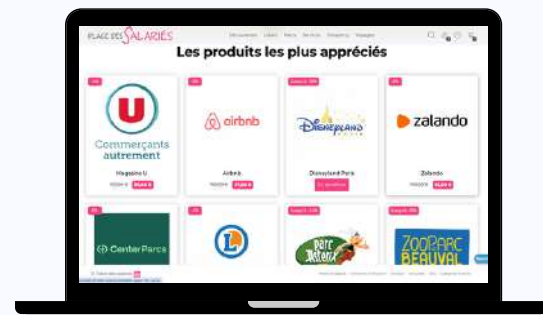


APPLICATION MOBILE



# Les services de Place des Salariés

## Billetterie



- Remises & bons plans
- Nombreuses enseignes
- Tous les univers d'achats

## Cartes cadeaux



- 100% dématérialisée & universelle
- Attribution selon évènements
- Budget plafonné (sauf culture)

## Cagnotte



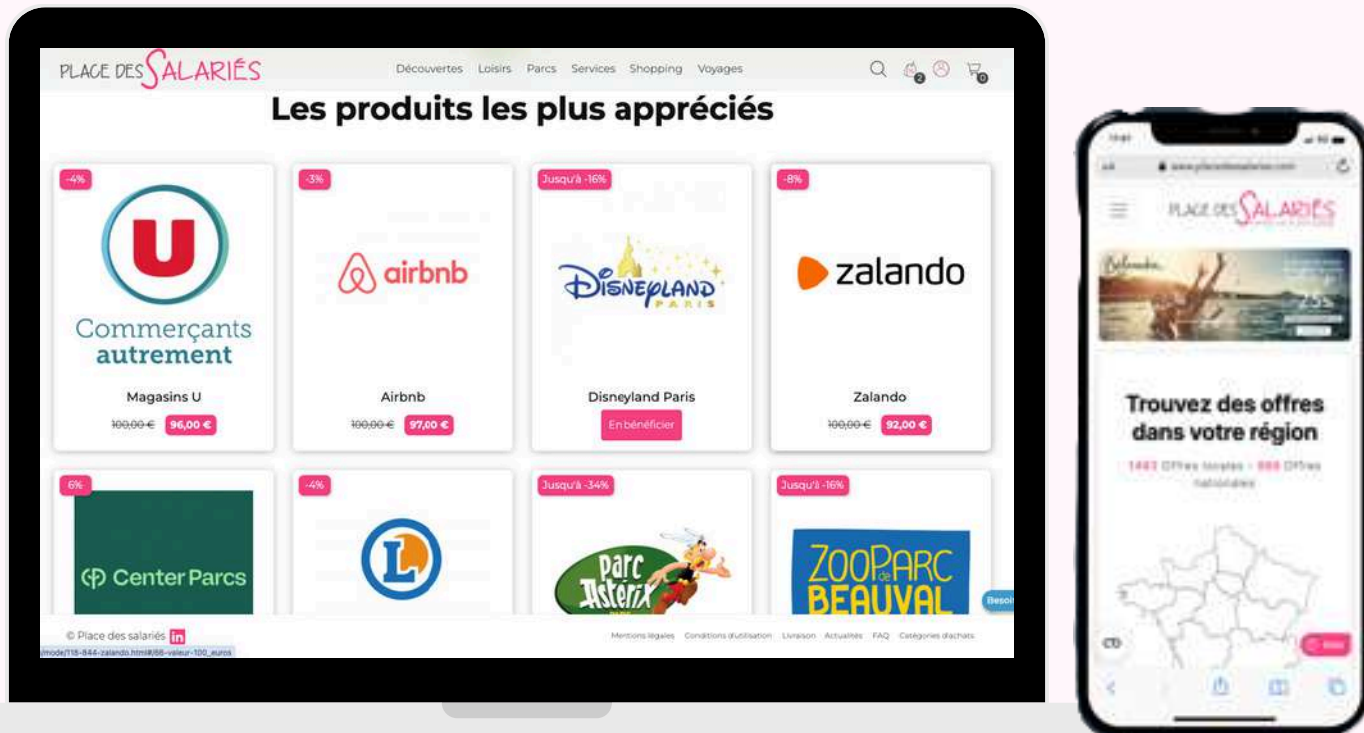
- Subventions / Participations
  - Activités sociales & culturelles
- Les domaines :  
Sport - Culture  
Vacances - Loisirs  
Services à la personne (plafond\*)

\*2421 euros/an/salarié en 2025

# 1. Billetterie

Des remises de 5% à 50% chez de nombreuses enseignes, locales & nationales !

**BOUTIQUE EN LIGNE  
ACCESSIBLE À TOUT MOMENT**



Etam	L'ÉPIQUE DOU	MAISONS DU MONDE	
Disneyland Paris	L	Carrefour	Parcs
Gaumont	zalando	parc Asterix	Voyages
Club Med	YVES ROCHER	KINÉPOLIS	Cinéma
DECATHLON	NIKE		Shopping
CenterParcs	ALDI		Alimentaires
SEPHORA	IKEA	Auchan	Sport & Bien-être
		fnac	

## 2. Cartes Cadeaux



UNE **ATTRIBUTION** POUR UN  
ÉVÉNEMENT QUI **CONCERNE LE SALARIÉ**



UNE **UTILISATION** EN LIEN AVEC  
**L'ÉVÉNEMENT**



UN **MONTANT CONFORME** POUR  
**L'EXONÉRATION DE CHARGES**

196€ / SALARIÉ / ÉVÈNEMENT / AN\*

### La liste des évènements :

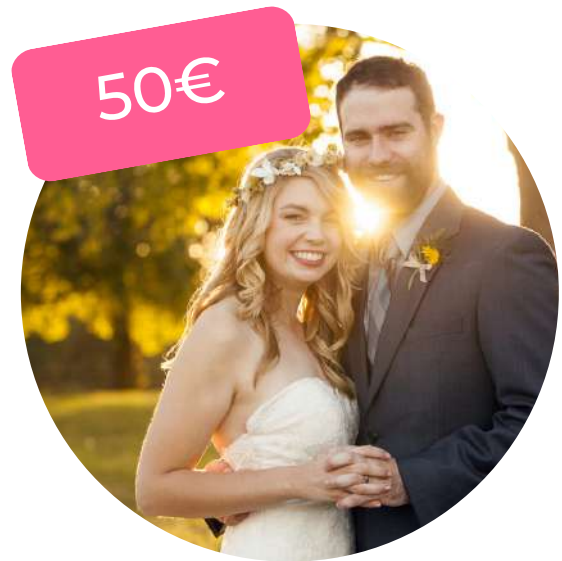
- ✓ Naissance - Adoption
- ✓ Mariage - Pacs
- ✓ Départ à la retraite
- ✓ Fête des mères - des pères
- ✓ Sainte-Catherine - Saint-Nicolas
- ✓ Noël pour les salariés et les enfants
- ✓ Rentrée scolaire

## 2. Cartes Cadeaux

### *Cas concret*

Margaux, maman d'une fille de 6 ans, se marie en 2025.

Son employeur peut lui offrir 5 cartes cadeaux pour les évènements qui la concernent :



MARIAGE



FÊTE  
DES MÈRES



RENTRÉE  
SCOLAIRE



NOËL SALARIÉE



NOËL ENFANT

- Total de 320€ attribués sur l'année (en respectant le seuil par évènement)
- Exonération totale de cotisations et contributions sociales



## 2. Cartes Cadeaux

\* PAS DE PLAFOND

La carte CULTURE\* : ce n'est pas que pour les musées !



**CONCERTS**



**MUSÉES**



**CINÉMAS**



**MUSIQUE**



**THÉÂTRES**



**SPECTACLES**



### 3. Cagnotte

## Budget des Activités Culturelles et Sociales

LES DOMAINES D'UTILISATION – éligibles par l'  **Urssaf** :

**\*PLAFONNÉ  
2 421€/AN/SALARIÉ**



#### SPORT

- Piscine
- Stage tennis
- Permis bateau
- Plongée
- Ski
- Location matériels
- ...



#### CULTURE

- Spectacles
- Concerts
- Spotify
- Abo. Presse
- Zoos
- Livres
- Ateliers créatifs
- ...



#### VACANCES

- Train
  - Avion
  - Ferry
  - Hébergements
  - Location
  - ...
- [hors alimentaire]*



#### LOISIRS

- Parcs d'attraction
- Accrobranches
- Karaokés
- Escape games
- Colonies de vacances
- ...



#### SERVICES À LA PERSONNE ET GARDE D'ENFANTS\*

- Ménage
- Entretien : cheminée, dératisation, ...
- Jardinage
- Crèche
- ...

### 3. Cagnotte

## Budget des Activités Culturelles et Sociales

*Cas concret*

Margaux peut payer son **inscription à la salle de sport** pour être en forme avant son mariage.

Elle peut réserver son **voyage de noces** avec sa subvention vacances.

Elle peut également payer le **centre aéré** pour sa fille avec sa subvention « Services à la personne et garde d'enfants ».



SPORT



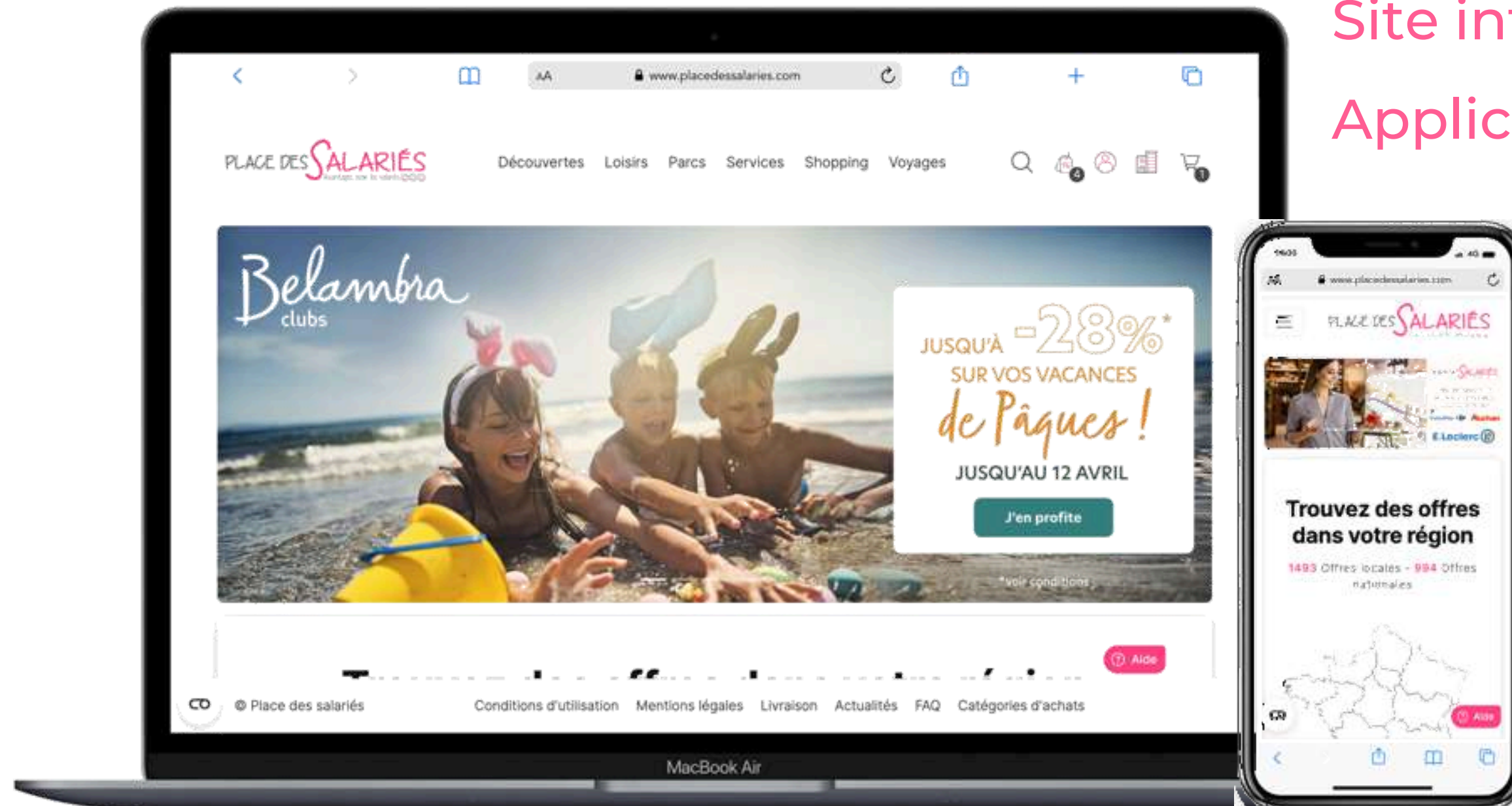
VOYAGE DE NOCES  
(transport & logement)



GARDE POUR  
SA FILLE

DÉMO

# À la découverte de notre plateforme où tout est intégré !



Site internet

Application mobile

Votre contact privilégié

PLACE DES SALARIÉS



Anne GANDELIN

[anne.gandelin@placedessalaries.com](mailto:anne.gandelin@placedessalaries.com)

07 66 31 22 92

[www.placedessalaries.com](http://www.placedessalaries.com)